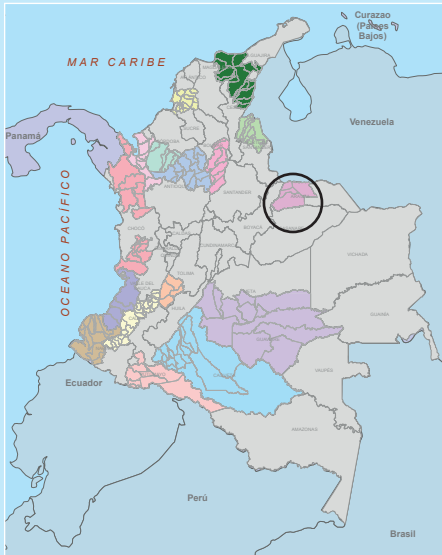


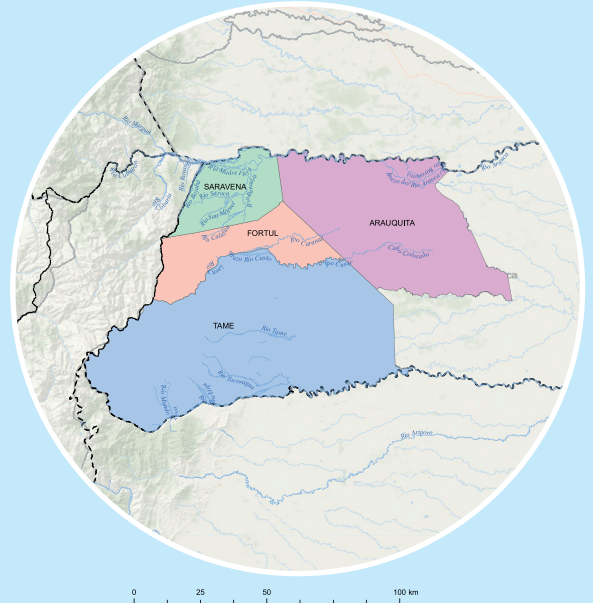
Plan Maestro de Estructuración - PME

Subregiones PDET en Colombia



- Alto Patía-Norte del Cauca
- Arauca
- Bajo Cauca y Nordeste Antioqueño
- Catatumbo
- Chocó
- Cuenca del Caguán y Piedemonte Caqueteño
- Macarena Guaviare
- Montes de María
- Pacífico Medio
- Pacífico y Frontera Nariñense
- Putumayo
- Sierra Nevada-Perijá-Zona Bananera
- Sur de Bolívar
- Sur de Córdoba
- Sur del Tolima
- Urabá Antioqueño

SUBREGIÓN PDET ARAUCA



Departamentos	1
Municipios	4
Población	168.265
Población urbana	49,2 %
Población rural	44,8 %



Cadenas productivas (Total)	12
Cadenas agrícolas	5
Cadenas pecuarias	2
Cadenas no agro	2
Cadenas ambientales /forestales	3

36 TALLERES MUNICIPALES REALIZADOS

Total Participantes	1.094
% Participantes mujeres	34,7 %
% Participantes hombres	65,3 %

12 MESAS SECTORIALES

Total Participantes	134
% Participantes mujeres	24,6 %
% Participantes hombres	75,4 %

2 TALLERES CON ENFOQUE DE GÉNERO

56 PARTICIPANTES	
% Participantes mujeres	71,4 %
% Participantes hombres	26,8 %



76 ORGANIZACIONES MAPEADAS

Total productores asociados	6.605
% de asociados hombres	69,6 %
% de asociados mujeres	30,4 %

VALORACIÓN DE CADENAS "Metodología para valoración y análisis de cadenas para la reactivación económica"

METAREC

CADENA PRODUCTIVA	
CADENA	VALOR
Ganadería	63
15.168 productores	

CADENA PRODUCTIVA	
CADENA	VALOR
Cacao	60
6.117 productores	

CADENA PRODUCTIVA	
CADENA	VALOR
Maracuyá	59
200 productores	

CADENA PRODUCTIVA	
CADENA	VALOR
Plátano	51
7.729 productores	

Principales actividades productivas para la reactivación económica

GANADERÍA		CACAO		MARACUYÁ		PLÁTANO	
Productores	15.168	Productores	6.117	Productores	200	Productores	7.729
Inventario ganadero	242.386	Áreas sembradas (Ha)	16.580	Áreas sembradas (Ha)	200	Áreas sembradas (Ha)	21.144
Áreas en pasturas (Ha)	224.150	Rendimiento promedio (ton/ha)	0,8	Rendimiento promedio (ton/ha)	18	Rendimiento promedio (ton/ha)	22,8
Plantas de beneficio animal	1	Unidades postcosecha prediales	1.651	Unidades postcosecha comunitaria	1	Producción (ton/año)	481.026
Centros de acopio de leche cruda	15	Centros de acopio	7	Centros de acopio	1	Viveros	3
Plantas de transformación	12	Plantas de transformación	12	Plantas de transformación	1	Organizaciones de productores	6
Plantas de transformación	17	Puntos de venta	1	Organizaciones de productores	1	Plantas de transformación	1

4 * Perfiles Estructurados

1.120 Productores vinculados

58 Estrategias formuladas

210 Actividades propuestas





*Proyectos perfilados para las cadenas de ganadería, piscicultura y fortalecimiento de la asociatividad

Principales actividades productivas para la reactivación económica de la subregión Arauca

Peso porcentual por componente	15%	20%	20%	25%	20%	100%
COMPONENTE	ENTORNO	PRODUCCIÓN PRIMARIA	BENEFICIO/ POSTCOSECHA	TRANSFORMACIÓN	COMERCIALIZACIÓN	CALIFICACIÓN GENERAL
CADENA						
Ganadería	● 63	● 77	● 53	● 62	● 58	● 63
Cacao	● 66	● 78	● 43	● 60	● 54	● 60
Maracuyá	● 54	● 50	● 60	● 80	● 46	● 59
Plátano	● 56	● 73	● 37	● 45	● 48	● 51
Café	● 62	● 39	● 43	● 60	● 38	● 48
Piscicultura	● 56	● 49	● 37	● 37	● 40	● 43
Plantaciones forestales	● 53	● 41	● 35	● 35	● 38	● 39
Sacha inchi	● 51	● 40	● 35	● 35	● 38	● 39

Los valores presentados se miden en una escala de 0 a 100 puntos, en el sentido de un semáforo, permitiendo identificar los componentes con menores o mayores puntajes en una escala de: alto (mayor a 80), medio (entre 50 y 80) y bajo (menor a 50 puntos).

Proyecciones de las principales actividades para la reactivación económica

Línea productiva	Actividad	Metas 2020-2022	Metas 2023-2025	Metas 2026-2030	Total meta
 Ganadería	Infraestructura de acopio y red de frío (leche) / Veredal y municipal	15	12	3	30
	Infraestructura de transformación asociativa	2	-	-	2
	Reconversión - Establecimiento sistemas agro silvopastoriles	1.140	1.240	1.470	3.850
 Cacao	Infraestructura de acopio a construir	7	5	-	12
	Nuevas áreas	4.400	2.500	2.500	9.400
	Renovación / Rehabilitación	2.530	3.350	1.700	7.580
	Infraestructura de beneficio predial	1.927	2.210	1.300	5.437
 Maracuyá	Nuevas áreas	350	500	800	1.650
	Renovación / Rehabilitación	100	200	300	600
	Sostenimiento y fertilización	350	500	800	1.650
 Plátano	Infraestructura de acopio a construir	1	-	-	1
	Nuevas áreas	1.150	500	1.000	2.650
	Renovación / Rehabilitación	6	-	-	6



Se presenta una **pérdida** de área con las condiciones agroclimáticamente óptimas para el desarrollo de las actividades de: cacao (12%), yuca (2%), ganadería (1%)

Escenarios de cambio climático
Del estudio de cambio climático desarrollado para la subregión en el marco del PME, en el cual se evaluaron las implicaciones que el cambio climático puede tener sobre las cadenas productivas en la subregión PDET, en términos de amenaza, sensibilidad y capacidad adaptativa se encontró que:



Se presenta una **ganancia** de áreas con las condiciones agroclimáticamente óptimas para el desarrollo de las actividades de: ganadería (142%), cacao (64%), caña panelera (4%), yuca (1%)



Se **conservarán** áreas con las condiciones agroclimáticamente óptimas para el desarrollo de las actividades de: café (100%), caña panelera (100%), ganadería (99%), yuca (98%), cacao (88%)



Cuatro mejoras para asegurar que nadie se quede atrás

